

На данном этапе от вас пока не требуется что-либо делать с гитарой, просто прочитайте этот материал и вникните в него.

## Аккорды

Аккордом называется одновременное сочетание нескольких звуков различной высоты; при записи аккорда на нотном стане ноты, соответствующие этим звукам, располагаются одна под другой. Каждый аккорд имеет свои правила постановки и свою аппликатуру. Вот пример аккорда ЛЯ минор:

	I		Am		
1	---	---	---	---	---
2	-o-	---	---	---	---
3	---	-o-	---	---	---
4	---	-o-	---	---	---
5	---	---	---	---	---
6	---	---	---	---	---

Давайте разберёмся в обозначениях. Римская цифра I - это номер лада, от которого берётся аккорд. То есть в нашем случае он берётся от 1-го лада (от крайнего левого). Кружочек - это тот лад, на котором надо зажать струну пальцем левой руки. Цифры 1, 2, 3... - это номера струн. Самая тонкая - это первая, №1, нижняя струна на гитаре. Она всегда рисуется вверху. То есть, чтобы нам взять аккорд Am, нужно указательным пальцем левой руки зажать 2-ю струну на гитаре на 1-м ладу, средним пальцем - 4-ю струну на 2-м ладу, а безымянным - 3-ю струну на 2-м ладу.

С помощью аккордов можно играть аккомпанемент к песням. Например:

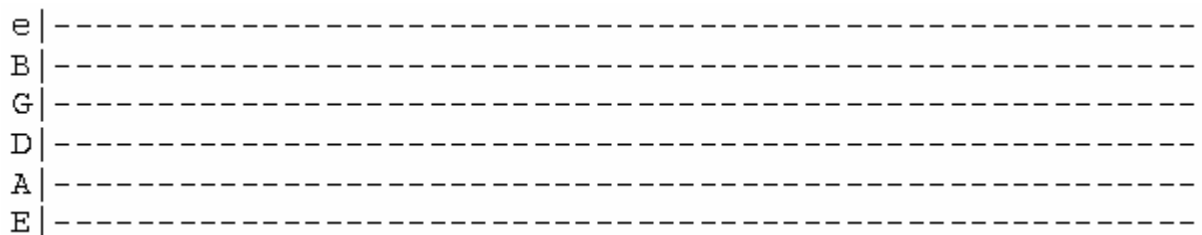
Am E Am E Am G C  
Ой, мороз-мороз, не морозь меня,  
Dm Am G C E Am  
Не морозь меня, моего коня.

Чтобы сыграть эту песню, нужно зажать аккорд Am (ЛЯ минор), сделать правой рукой определённую фигуру, потом переставить пальцы на аккорд E (МИ мажор) и опять повторить фигуру, и так далее. (Пока ничего не делайте - это лишь вводная теория).

## Табулатуры

Табулатуры используются в качестве альтернативы нотам. Их проще читать, нежели ноты, но зато они содержат гораздо меньше информации, чем нотная запись. Например, с помощью табулатур вы можете узнать какую струну и на каком ладу следует прижать, но не можете узнать сколько времени должна длиться та или иная

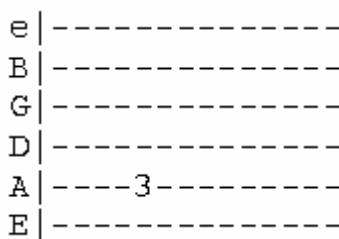
нота, где стоят паузы и так далее. Основа гитарной табулатуры - изображение шейки грифа гитары:



Буквы, приписанные струнам гитары:

- e - 1ая струна (нота МИ)
- B - 2ая струна (нота СИ)
- G - 3ья струна (нота СОЛЬ)
- D - 4ая струна (нота РЕ)
- A - 5ая струна (нота ЛЯ)
- E - 6ая струна (тоже нота МИ, но из другой октавы)

Цифры обозначают номер лада, на котором необходимо прижать струну. Так, если вы видите следующее:

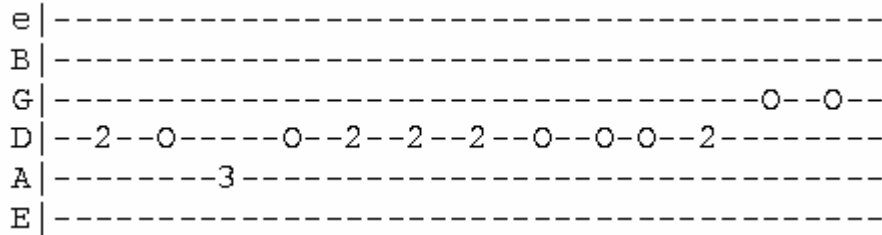


то значит надо играть ноту, которую вы услышите, если прижмете пятую струну на третьем ладу грифа. Открытые (не прижатые) струны обозначаются O; Струны, которые не должны звучать в аккорде, указываются знаком X.

Аккорды обозначаются цифрами, расположенными вертикально в линию. Ниже изображен аккорд ДО мажор:

e		----	0	-----	1ая струна - открыта
B		----	1	-----	2ая струна - 1ый лад
G		----	O	-----	3ья струна - открыта
D		----	2	-----	4ая струна - 2ой лад
A		----	3	-----	5ая струна - 3ий лад
E		----	X	-----	6ая струна - не играется

Рассмотрим пример из песни “Mary Had A Little Lamb”:



Эту мелодию следует играть в такой последовательности:

- 4ая струна - 2ой лад
- 4ая струна - открыта
- 5ая струна - 3ий лад
- 4ая струна - открыта
- 4ая струна - 2ой лад
- 4ая струна - 2ой лад
- 4ая струна - 2ой лад
- 4ая струна - открыта
- 4ая струна - открыта
- 4ая струна - открыта
- 4ая струна - 2ой лад
- 3я струна - открыта
- 3я струна - открыта

В табулатурном способе записи отсутствует значительный объём информации. Вы можете узнать какую ноту играть, но не можете узнать когда и как долго её играть. Если изучать произведение по табулатурам, то нужно обязательно знать, как оно звучит на самом деле. Если вы не знаете, как звучит произведение, то сыграть его по табулатурам почти невозможно. Это и есть основной минус табулатур.